

ドライキュア
DryCure Au-J・Ag-J

インクジェット印刷用導電性金属ナノインク

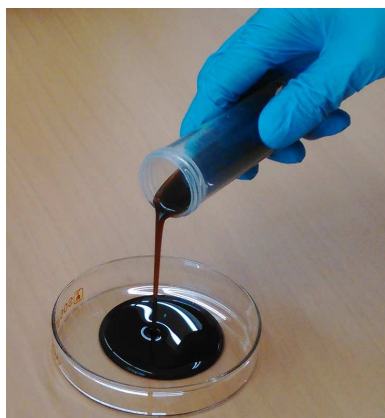
● **インク組成**

- ・DryCure Au-J, Au-JB: 金ナノ粒子 10wt%
- ・DryCure Ag-J, Ag-JB
 : 銀ナノ粒子 10wt% or 20wt%
- 粘度 : 4 or 10cps
- 表面張力 : 30mN/m

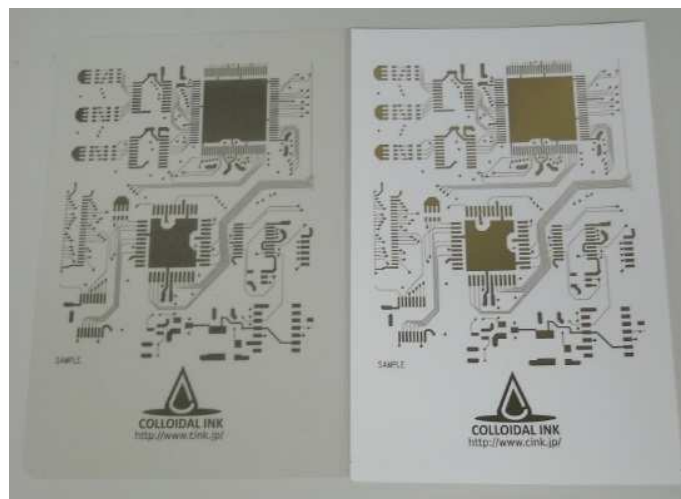
● **体積抵抗率**

- 乾燥条件 : 120°C, 1h / 使用基板 : ガラス
- 5.0x10⁻⁵ Ωcm (DryCure Au-J)
 - 7.1x10⁻⁵ Ωcm (DryCure Au-JB)
 - 2.5x10⁻⁵ Ωcm (DryCure Ag-J)
 - 4.2x10⁻⁵ Ωcm (DryCure Ag-JB)

(注)-JB はバインダー配合グレードとなります。



DryCure Ag-J



家庭用インクジェットプリンターを用いた
 DryCure Ag-J の印刷例

C-INK ナノインク製品一覧表

製品名	品番	濃度	金属固形分量(g)	容量 (mL)	粘度 (mPa·s)
DryCure Au-J	0410B	10 wt%	3 / 10 / 25	27 / 90 / 225	4
	1010B	10 wt%		27 / 90 / 225	10
DryCure Au-JB	0410B	10 wt%	3 / 10 / 25	27 / 90 / 225	4
	1010B	10 wt%		27 / 90 / 225	10
DryCure Ag-J	0410B	10 wt%	10 / 100 / 1,000	90 / 900 / 9,000	4
	0420B	20 wt%		40 / 400 / 4,000	
	1010B	10 wt%		90 / 900 / 9,000	10
	1020B	20 wt%		40 / 400 / 4,000	
DryCure Ag-JB	0410B	10 wt%	10 / 100 / 1,000	90 / 900 / 9,000	4
	0420B	20 wt%		40 / 400 / 4,000	
	1010B	10 wt%		90 / 900 / 9,000	10
	1020B	20 wt%		40 / 400 / 4,000	



アプリケーション例

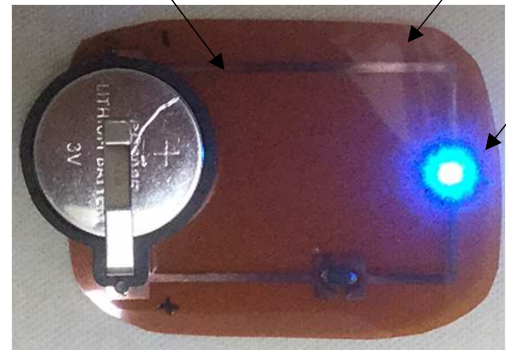
- ・配線・電極の形成
- ・リペア
- ・バイオセンサー
- ・電磁波シールド
- ・メタリック印刷



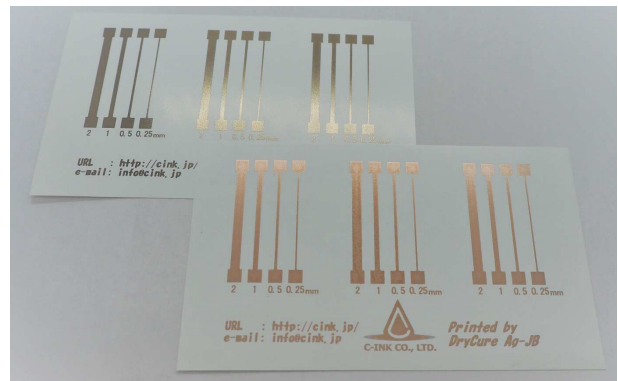
めっき下地として

銅めっきした配線

ポリイミドフィルム



LED



家庭用インクジェットプリンターでナノインクを印刷しためっき下地(上)と銅めっきしたパターン(下)

ご購入に関するお問合せ・お見積りのご依頼はこちら

株式会社高純度化学研究所 (埼玉県坂戸市)

e-mail: sales@kojundo.co.jp
URL: <http://www.kojundo.co.jp>

株式会社明浄金属 (大阪府大阪市)

e-mail: n-myoyo@myojometals.com
URL: <https://myojometals.com/>

株式会社タナカ (茨城県つくば市)

e-mail: kawatsu@kktanaka.co.jp
URL: <http://www.kktanaka.co.jp/>

株式会社ネクストプラスワン (大阪府東大阪市)

e-mail: nx-plus1@blue.onc.ne.jp



株式会社C-INK

〒719-1121 岡山県総社市赤浜550 テクノパーク総社内
TEL・FAX : 0866-92-5111
URL : <http://cink.jp/>
e-mail : info@cink.jp

